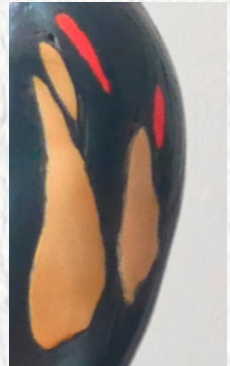
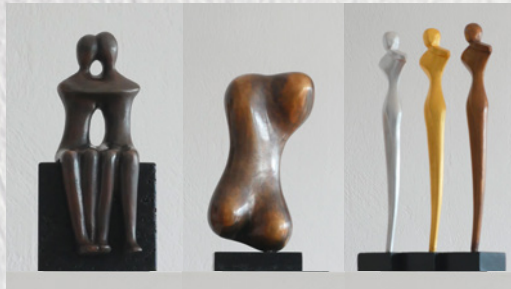


Wolfgang Mehl

SKULPTUREN – OBJEKTE



# SKULPTUR & ABBILD – Premiere im wetreu-Forum

Wir sind außerordentlich froh, Skulpturen des renommierten Bildhauers Wolfgang Mehl in Original und Abbild bei uns zeigen zu können. Mehls Bronzen bestechen durch ihre thematische Bandbreite; ihre Formen sind vielfältig und ausdrucksstark. Seine Holzobjekte sind Unikate, jedes für sich ein einfühlsam bearbeitetes Stück Natur. Für diesen Künstler scheint es bei den gestalterischen Möglichkeiten kaum Grenzen zu geben.

Die Abbilder – eindrucksvoll und originell – stammen von Klaus Peters – atelier ph.

Freuen Sie sich auf neue sinnliche Erfahrungen. Zur

## Vernissage am 27. September 2018 um 18:00 Uhr

laden wir Sie und Ihre Begleitung herzlich in unser Forum ein.

**wetreu Hannover Real Treuhand KG | Steuerberatungsgesellschaft | Devrientstraße 2 | 30173 Hannover**

Für unsere Planung freuen wir uns über Ihre Anmeldung bis zum 18. September 2018.

Telefon: 0511 946398-3 oder E-Mail an [hannover@wetreu.de](mailto:hannover@wetreu.de)

Die Ausstellung ist bis Ende Januar 2019 in der Zeit von montags bis donnerstags von 9:00 bis 16:00 Uhr und freitags von 9:00 bis 13:00 Uhr zu sehen.

Der Eintritt ist, wie immer, frei.

**wetreu**

